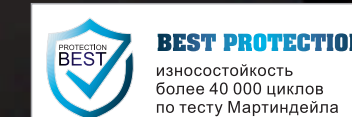


искусственная замша

# TRIUМF



[www.viptextil.ru](http://www.viptextil.ru)

VipTextil





искусственная замша  
**TRUUMF**

#### ОПИСАНИЕ КОЛЛЕКЦИИ:

Triumf – микрофибра, созданная для настоящих ценителей красоты, для людей со вкусом, а так же для тех, кто ставит качество на первое место! Мы сделали невозможное возможным. Triumf - искусственная замша, которая внешне практически неотличима от натуральной, поэтому способна придать стильный, благородный и «дорогой» вид мебели. Она не выцветает, не выгорает, не теряет своих декоративных и технических характеристик. Коллекция обладает показателем на истирание свыше 50 000 циклов Мартиндейла, что делает ее очень долговечной и износостойкой.

#### ТЕХНИЧЕСКИЕ ХАРАКТЕРИСТИКИ:

<b>Тип ткани:</b>	искусственная замша
<b>Состав:</b>	100% Полиэстер
<b>Ширина:</b>	142 см.
<b>Тест Мартиндейла:</b>	> 50 000 циклов
<b>Назначение:</b>	повседневное использование

#### УХОД:



Сухая чистка пылесосом, насадкой с мягкой щетиной, так как жесткая может повредить поверхность материала. Во время проведения чистки тканей с фактурной поверхностью, особенно с крупным плетением нитей, следует пользоваться пылесосом без насадки-щетki.



Химчистка. При химчистке мягкой мебели для разных тканей обивки используют особые химические средства. Правильная химчистка позволит сохранить первоначальную структуру и окраску ткани надолго.

\*\*\* Ткань соответствует требованиям ГОСТ 24220. "Ткани мебельные. Общие технические условия»



[www.viptextil.ru](http://www.viptextil.ru)

**VipTextil**



искусственная замша

# TRIUMF



**МИКРОФИБРА**  
Нить Sea Island «дышит»,  
волокно не впитывает воду,  
не мнется



**МЯГКОСТЬ И КОМФОРТ**  
Тканая флисовая основа  
придает дополнительную  
мягкость



**ТКАНЬ  
ИНТЕНСИВНОЙ  
ЭКСПЛУАТАЦИИ**



**ВЫСОКАЯ ИЗНОСОСТОЙКОСТЬ**  
> 50 000 ЦИКЛОВ ПО ТЕСТУ  
МАТИНДЕЙЛА



**ВЫВЕРЕННАЯ ЦВЕТОВАЯ КАРТА,  
ВКЛЮЧАЮЩАЯ САМЫЕ  
МОДНЫЕ ЦВЕТА**



**ДЫШАЩИЙ  
МАТЕРИАЛ**



**ГИПОАЛЛЕРГЕННОСТЬ  
И ЭКОЛОГИЧНОСТЬ**



**АНТИВАНДАЛЬНЫЙ МАТЕРИАЛ**  
Материал устойчив к образованию  
зацепок и затяжек



**УСТОЙЧИВОСТЬ  
К ЖИДКИМ  
ЗАГРЯЗНЕНИЯМ**

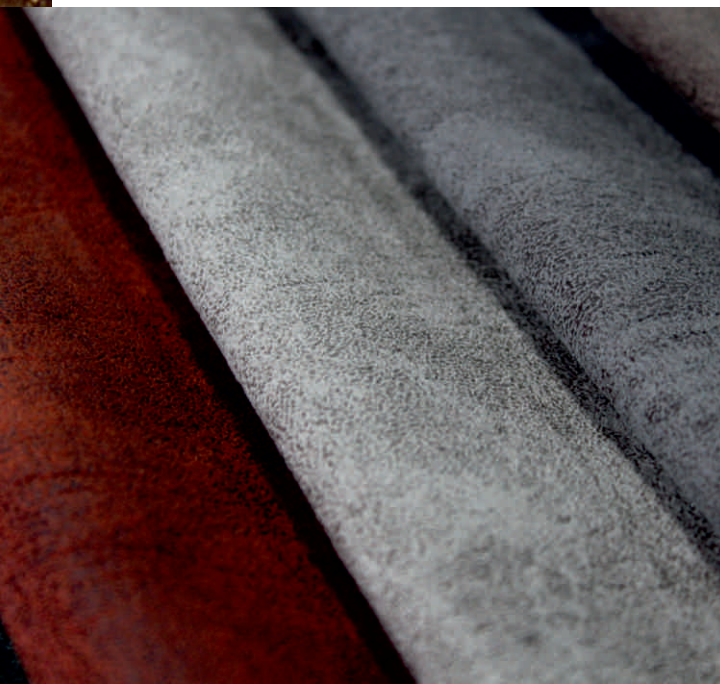
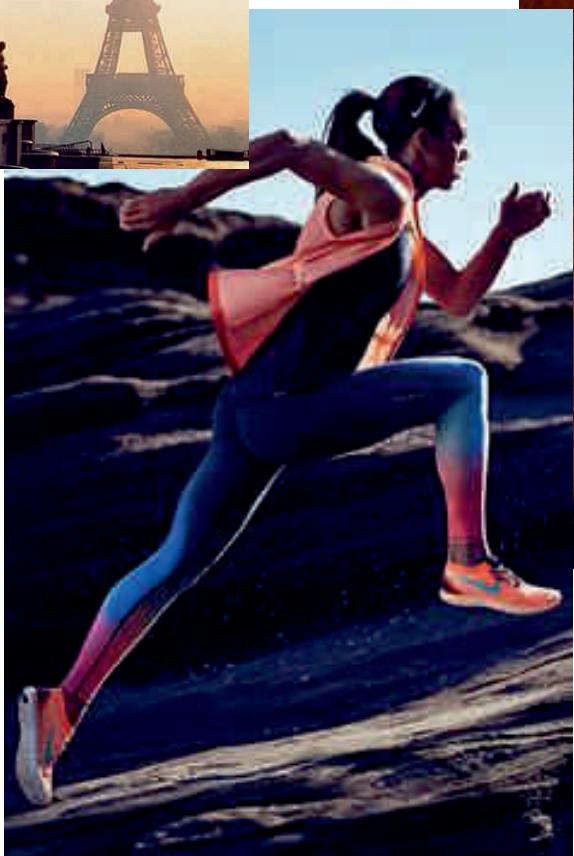




искусственная замша

# ТРИШТФ

ВСЕГДА НА 1 МЕСТЕ!



- ▶ **Микрофибра.** Материал коллекции - микрофибра - характеризуется высокой прочностью, устойчивостью к химическому и механическому воздействию, простотой в уходе, не выцветает, не выгорает, не теряет своих декоративных и технических характеристик.
- ▶ **Трехслойная замша.** Верхний слой выполнен на станке Water jet, плотное переплетение нитей основы и утка обеспечивает прочность ткани, она не растягивается, благодаря чему ткань на диване держит форму, не тянется и не деформируется. Средний слой - Tetron Cotton (всем известный как TC bonding) придает дополнительную прочность. Третий слой - флис, который делает коллекцию необычайно мягкой и приятной на ощупь.
- ▶ **Антивандалная ткань.** Благодаря этапу шлифования ткань приобретает антивандалные свойства, на ней невозможно оставить затяжки.
- ▶ **Трендовая цветовая гамма.** Среди сдержанной нейтральной гаммы присутствуют 2 трендовых цвета, которые смогут вдохнуть новизну и освежить ваш интерьер.
- ▶ **Высокая прочность и износостойкость.** Коллекция обладает показателем на истирание свыше 50000 циклов, что делает данную коллекцию очень долговечной и износостойкой.
- ▶ **Высокие эксплуатационные показатели.** Тест на прочность шва – 3мм в длину и 2 мм в ширину (по ГОСТ не более 4 мм). Тест на разрыв 1200N в длину и 500N в ширину (Приемлемыми параметрами по ГОСТ считаются - разрывная нагрузка в 350N и удлинение ткани не более, чем на 50%.)
- ▶ **Устойчивость цвета.** Ткань способна переносить внешние воздействия без потери цвета, прослужит без нареканий долгие годы, оставаясь долгое время внешне презентабельной. Цветоустойчивость к трению: сухое трение – 4-5, мокрое трение 4-5. Коллекция устойчива к выцветанию, выгоранию, не теряет своих декоративных и технических характеристик.
- ▶ **Устойчивость рисунка.** Дизайн на замше выполнен с помощью ламинации и горячего тиснения. Рисунок нанесен ламинационной бумагой, за счет чего достигается двухтонность. Горячее тиснение создает красивый дизайн, имитирующий натуральную замшу. Возникает эффект объемности и трехмерности фактурной поверхности ткани.
- ▶ **Устойчивость к влаге.** Пропитка Water Proof не позволяет полотну пропускать влагу. Если Вы прольете жидкость, то она соберется в капельки, которые можно промокнуть салфеткой.



искусственная замша

# TRUMF



[www.viptextil.ru](http://www.viptextil.ru)

**VipTextil**





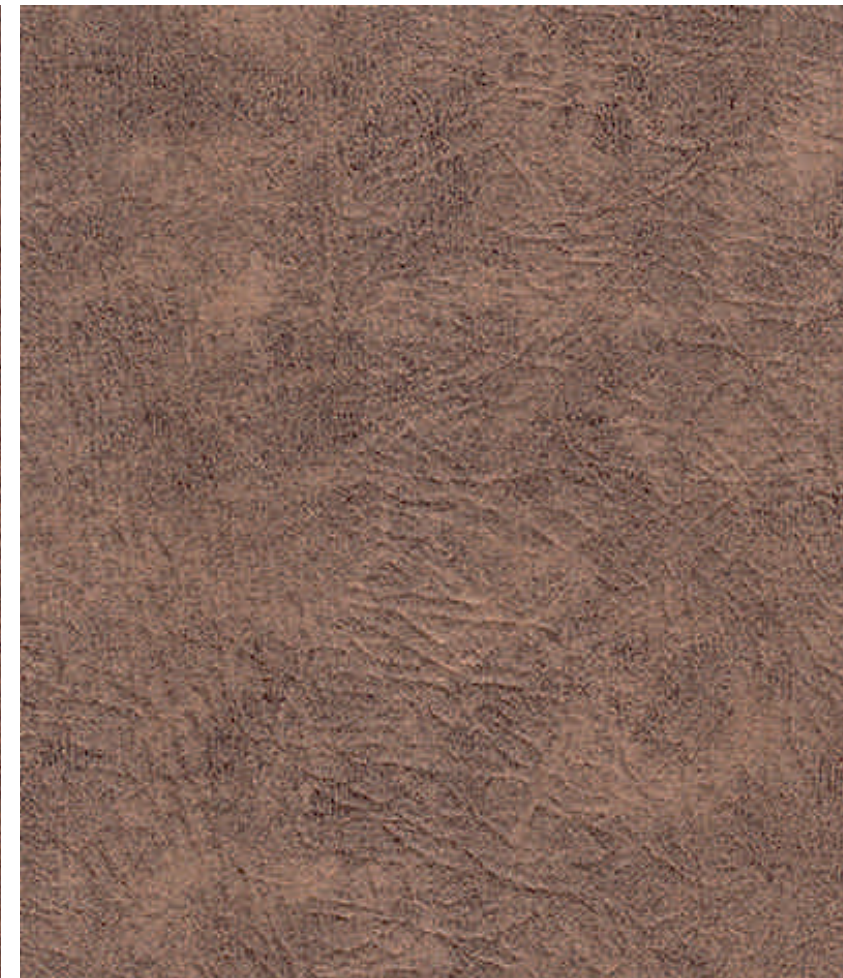
Triumf milk



Triumf beige



Triumf brown



Triumf caramel



Triumf chocolate



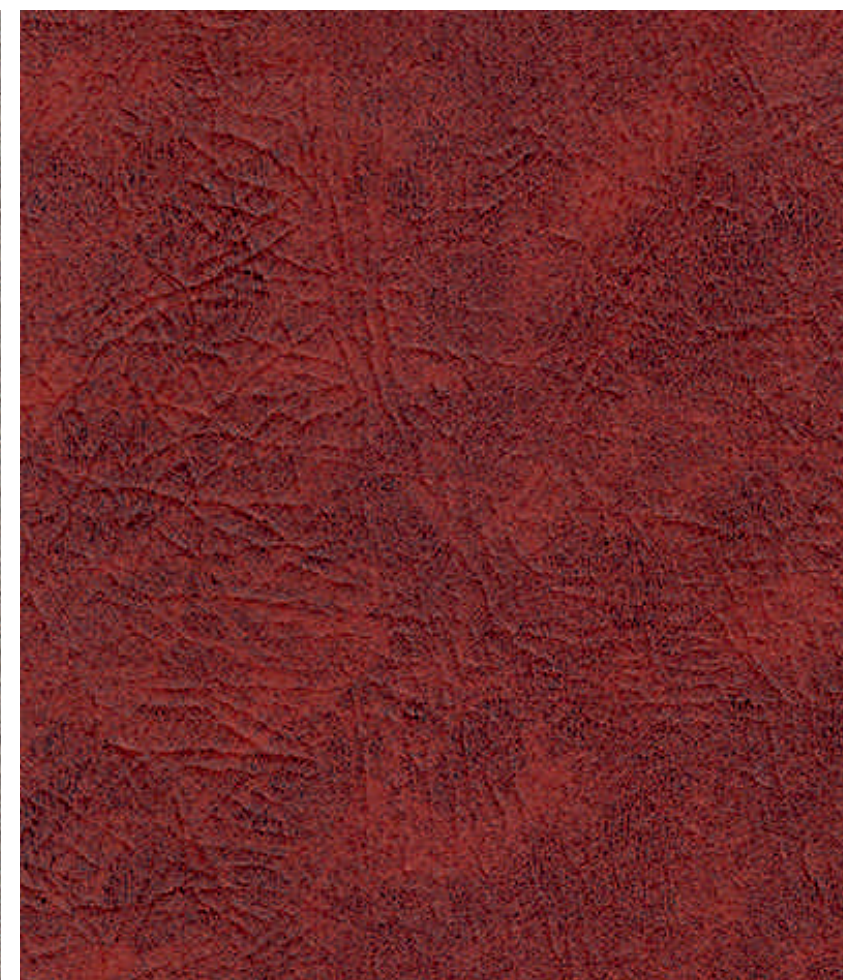
Triumf mocco



Triumf grey



Triumf stone



Triumf chili



Triumf malahit





## ТЕХНОЛОГИЯ ПРОИЗВОДСТВА:

---

### Технология производства Triumph

1. Верхний слой замши Triumph выполнен на станке Water Jet . Особенность станка заключается в том, что в плетении используется поперечная (уточная) нить, которая вводится в плетение под давлением струи воды, за счет этого плетение получается очень прочным, ткань не растягивается в разные стороны и не деформируется.
2. Следующим этапам идет расщепление микроволокна в специальных боксах под воздействием химического раствора при температуре 180 С, благодаря этому этапу полотно приобретает мягкость.
3. В процессе фиксации под воздействием температуры происходит разглаживание и отпаривание замши, поверхность становится подготовленной к следующему этапу – шлифованию.
4. Шлифуют замшу специальными щеточками, которые как бы расчесывают поверхность микрофибры, за счет чего замша приобретает антивандальные свойства.
5. Мокрая полировка с помощью воды придает замше еще большую тактильную приятность.
6. Окрашивается замша красителем в специальных камерах при высокой температуре.
7. После окрашивания следует стадия второй фиксации для выравнивания замши, чтобы удобно было наносить ламинацию.
8. Полотно соединяют с ламинационной бумагой, на которой нанесен дизайн будущей замши, далее прокатывают под горячей тубой для перенесения рисунка. После этого замша с ламинационной бумагой помещаются в термокамеру при поддержании определенной температуры, где хранится еще 2 дня для закрепления дизайна.
9. После термокамеры ламинационная бумага снимается, а ткань дополнительно укрепляется ТС –бондингом, затем флисом для придания мягкости.
10. После бондирования на ткань наносится рисунок горячего тиснения. На специальной трубе заранее выгравирован дизайн тиснения, под воздействием высокой температуры происходит механическое прокатывание ткани через тубу, после чего узор остается на ткани.
11. Далее следует этап стирки с применением смягчающих средств, за счет чего замша становится мягкой и убирается излишний блеск.
12. Окончательным этапом является сушка, после которой замша готова к использованию.

## РЕКОМЕНДАЦИИ ПО ИСПОЛЬЗОВАНИЮ:

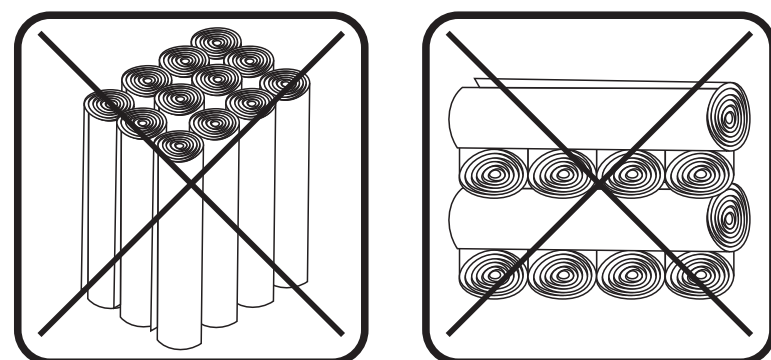
---

- Рекомендуется беречь от воздействия прямых солнечных лучей. Возможно неравномерное выгорание красителей, в результате чего ткань теряет свой первоначальный внешний вид.
- Держать вдали от нагревательных приборов. Расстояние от источников тепла до мебельного изделия должно быть не менее 1 метра.
- Химчистка. Правильная химчистка позволит сохранить первоначальную окраску и структуру ткани надолго.
- Не допускается использование чистящих средств содержащих отбеливатель, спирт и хлор

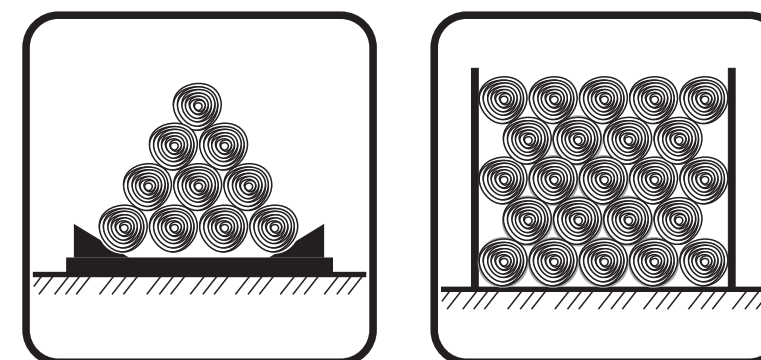
**Транспортировка и хранение рулонов в вертикальном положении или в перекрещенном положении влечет образование заломов и заминов.**

**Рулоны необходимо хранить следующим образом:**

**Неверно!**



**Верно!**







[www.viptextil.ru](http://www.viptextil.ru)

**VipTextil**