



# ПОЛИНЕЙЛОН

# Fernando



**BEST PROTECTION**  
износостойкость  
более 40 000 циклов  
по тесту Мартиндейла

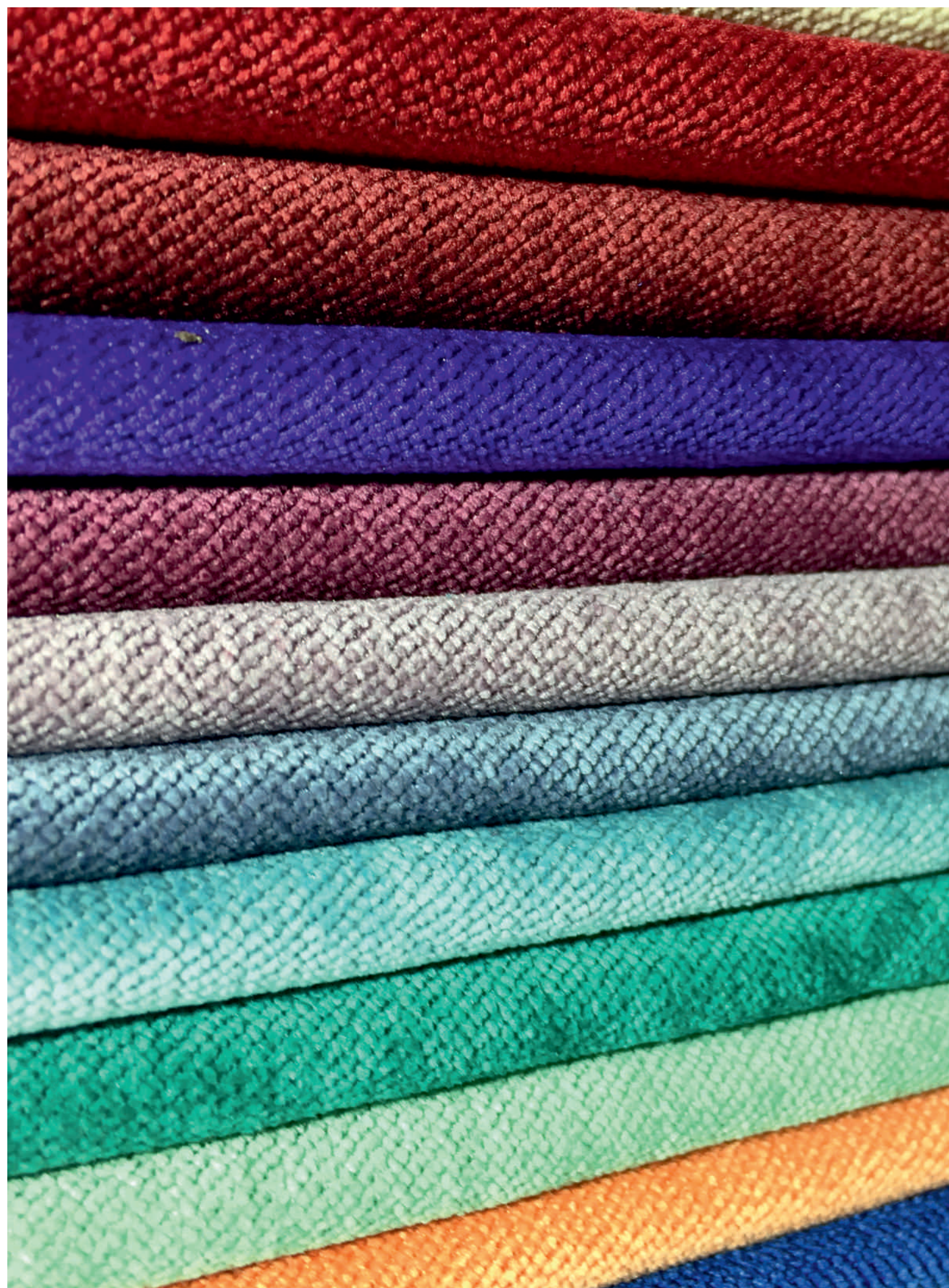
**Silky Touch**  
мягкость и комфорт

устойчивость  
к жидким загрязнениям  
**WETPROOF**

**Vip Textil**

[www.viptextil.ru](http://www.viptextil.ru)













# ПОЛИНЕЙЛОН

# Fernando

## ОПИСАНИЕ КОЛЛЕКЦИИ:

Создавая комфортную и уютную обстановку в доме, мы выбираем только самые привлекательные вещи, близкие нам по духу, которые соответствуют нашему внутреннему миру и настроению. Когда дело касается выбора обивки дивана, то она должна быть практичной, приятной на ощупь и радовать своим интересным дизайном. Дизайн ткани играет очень важную роль, так как он отражает вкус и стиль человека. Преобразить любой атрибут мягкой мебели вам позволит новая коллекция «Fernando» с очень интересной фактурой, напоминающей структурой плетения вельвет. За счет продольных полос, покрытых ворсом, и необычного сияния, возникающего из-за игры света между рядами ворсинок, а так же за счет сдержанных и припыленных оттенков, коллекция выглядит благородно, изысканно и элегантно.

## ТЕХНИЧЕСКИЕ ХАРАКТЕРИСТИКИ:

|   | Fernando / Фернандо  |
|---|--|
| <b>Ширина:</b>  | 142 см   |
| <b>Состав:</b>  | 88% Полиэстер<br>12% Нейлон  |
| <b>Тест на истирание (Мартиндейл):</b>  | ≥50 000 циклов   |
| <b>Цветостойчивость к трению:</b>   | сухое трение – 4-5 баллов<br>мокрое трение – 4 балла   |
| <b>Испытание на прочность шва:</b>  | основа – 3 мм.<br>уток – 3 мм.   |
| <b>Преимущества коллекции:</b>  | <b>Уход:</b>   |
|  Высокая износостойкость. Соответствие стандартам ГОСТ<br> Гипоаллергенность и экологичность<br> Богатая колор-карта<br> Гармоничное сочетание с коллекциями искусственной кожи<br> Дышащий материал<br> Подходит для любых форм дивана |  Сухая чистка пылесосом, насадкой с мягкой щетиной<br> Химчистка |

\*\*\* Ткань соответствует требованиям ГОСТ 24220. "Ткани мебельные. Общие технические условия"



ПОЛИНЕЙЛОН

# Fernando



ВЫСОКАЯ ИЗНОСОСТОЙКОСТЬ  
> 50 000 ЦИКЛОВ ПО ТЕСТУ  
МАРТИНДЕЙЛА



МОДНАЯ КОЛОР-КАРТА  
Наличие самых популярных  
цветов и оттенков



ГИПОАЛЛЕРГЕННОСТЬ  
И ЭКОЛОГИЧНОСТЬ



ГАРМОНИЧНОЕ  
СОЧЕТАНИЕ С КОЛЛЕКЦИЯМИ  
ИСКУССТВЕННОЙ КОЖИ



ДЫШАЩИЙ  
МАТЕРИАЛ



ПОДХОДИТ ДЛЯ  
ДИВАНОВ ЛЮБОЙ  
ГЕОМЕТРИИ



УСТОЙЧИВОСТЬ К ВЛАГЕ  
Особенности производства  
придают материалу  
влагоотталкивающие свойства



# полинейлон *Fernando*



- ▶ **Полинейлон - инновационный материал.** Состав коллекции Fernando: 88% Полиэстер+12% Нейлон. По своей природе нейлон, входящий в состав волокон, делает ткани мягкими и приятными на ощупь, а полиэстер наделяет хорошей цветоустойчивостью, антистатичностью. Таким образом, полинейлон - это достойное сочетание полиэстера и нейлона, которое создает высокопрочное, высокотехнологичное, но в тоже время мягкое и приятное на ощупь полотно.
- ▶ **Надежное плетение.** Технически по способу производства Fernando можно отнести к жаккарду, произведенному на станке Water Jet с наличием поперечной нити, за счет чего обивка мебельного изделия, выполненная в таком жаккарде, будет отлично держать форму и не растягиваться. Из-за своего ворса Fernando визуально напоминает микровелюр и имеет все преимущества микровелюра: бархатистая и мягкая фактура полотна.
- ▶ **Оригинальная фактура.** Fernando имеет рельефную поверхность, полученную путем разрезания нитей специальными ножами. Эти ножи, попадая в каждую бороздку ткани, разрезают ее, формируя узор в виде рубчика. После этого наступает этап шлифования, в процессе которого специальные жесткие щетки поднимают волокна ткани, чтобы сформировать ворс, который делает фактуру полотна более бархатистой и мягкой.
- ▶ **Дополнительная прочность и мягкость.** Войлочный бондинг Fernando укрепляет и увеличивает плотность, ткань становится более прочной и эластичной, благодаря этому коллекция сможет служить долгое время без деформаций.
- ▶ **Высокая износостойкость.** Показатель на истирание  $\geq 50000$  циклов по Мартиндейлу. Можно смело сказать, что коллекция будет долговечной и износостойкой, и может использоваться в коммерческих целях.
- ▶ **Прочность шва.** Показатель испытания на прочность шва: основа 3 мм, уток 3мм. Нормальным показателем считается расхождение шва не более 4мм. Fernando с легкостью ляжет на любые формы дивана и будет прекрасно держать швы.
- ▶ **Цветоустойчивость.** Ткань способна переносить внешние механические воздействия без потери цвета, тем самым будет радовать вас своим презентабельным видом долгие годы: цветоустойчивость к трению: сухое трение – 4-5, мокрое трение 4 балла.
- ▶ **Устойчивость к жидким загрязнениям.** Коллекция устойчива к жидким загрязнениям благодаря специальной обработке softening. С помощью обычной сухой салфетки вы с легкостью сможете убрать любую жидкость, только что пролитую на поверхность дивана.
- ▶ **Модная цветовая карта.** Богатая колор-карта из 19 цветов, в которой, помимо нейтральных цветов, присутствуют элегантные и неброские трендовые оттенки, позволяет использовать коллекцию только, либо создавать гармоничные и модные сочетания цветов внутри коллекции, или применять в качестве компаньона к другим коллекциям VIP-Textil.
- ▶ **Универсальность.** Дизайн и фактура коллекции отлично подойдут для диванов любых форм и геометрии, ткань легко драпируется.



[www.viptextil.ru](http://www.viptextil.ru)

**VipTextil**



Fernando camel



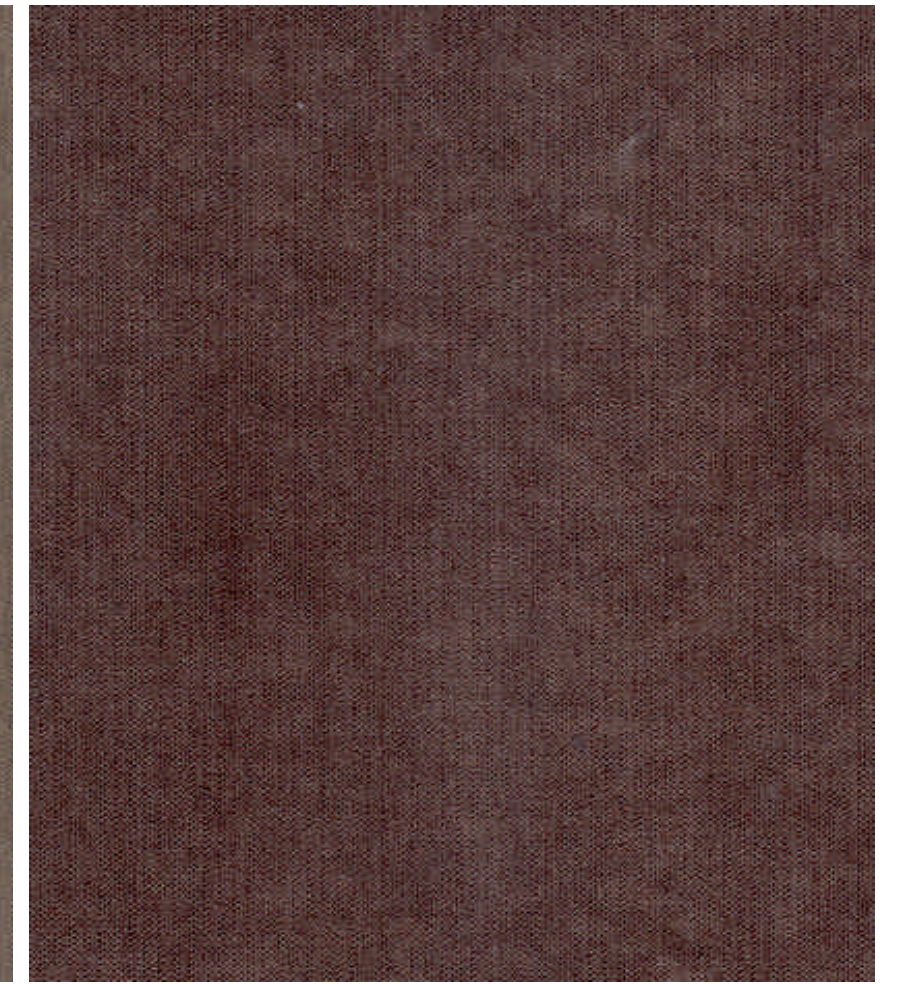
Fernando milk



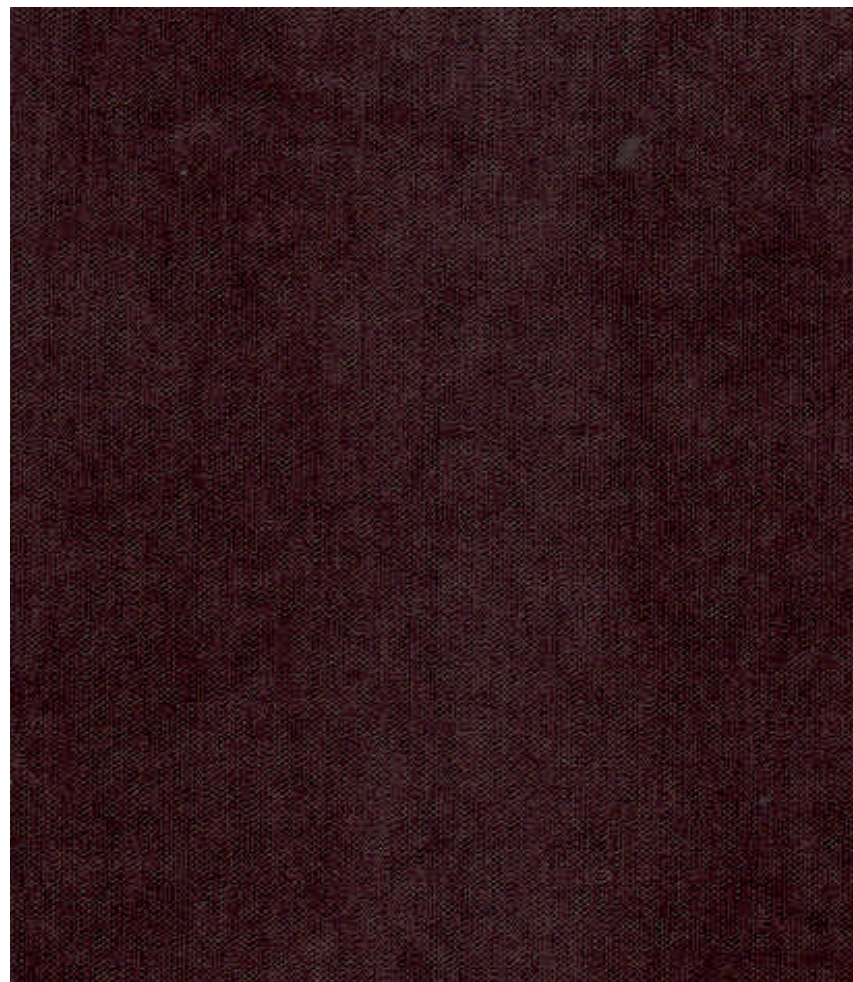
Fernando beige



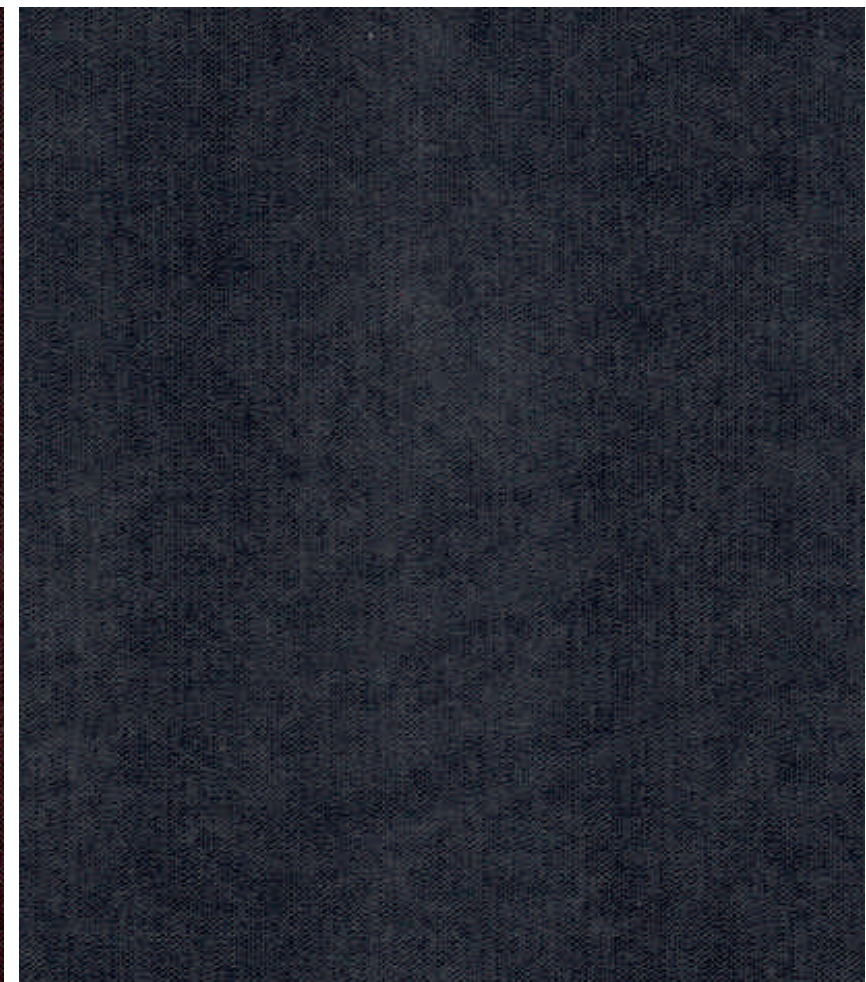
Fernando latte



Fernando coffee



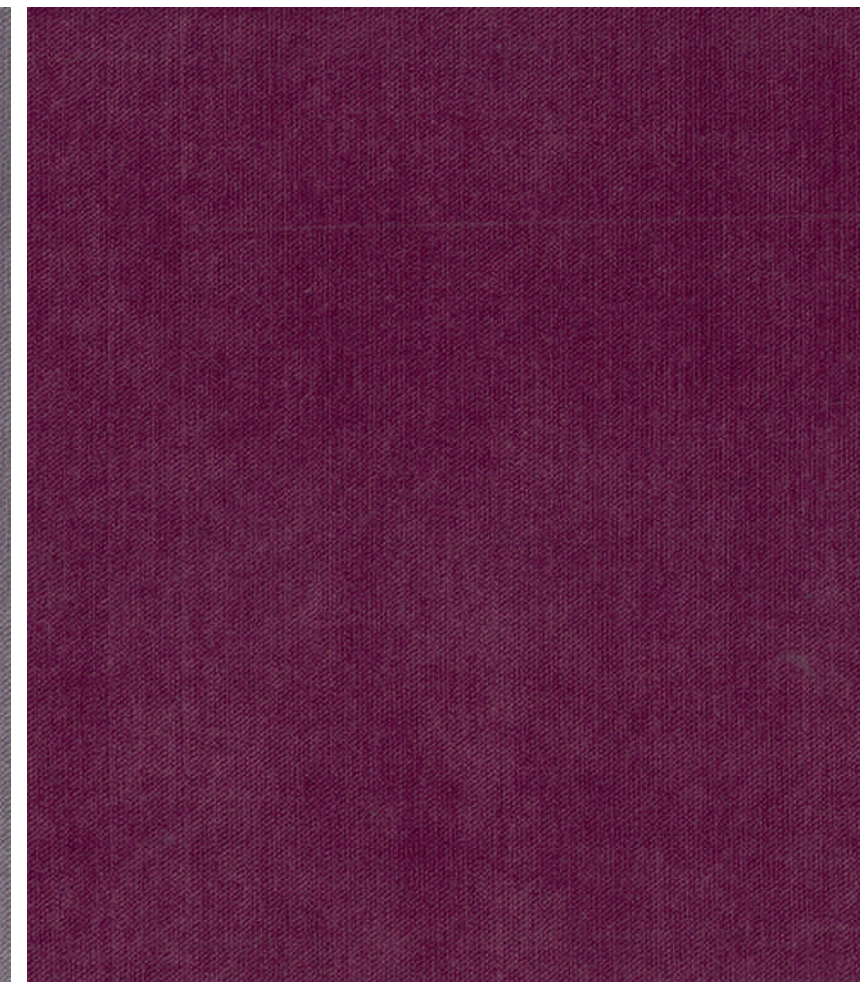
Fernando chocolate



Fernando graphite



Fernando lavender

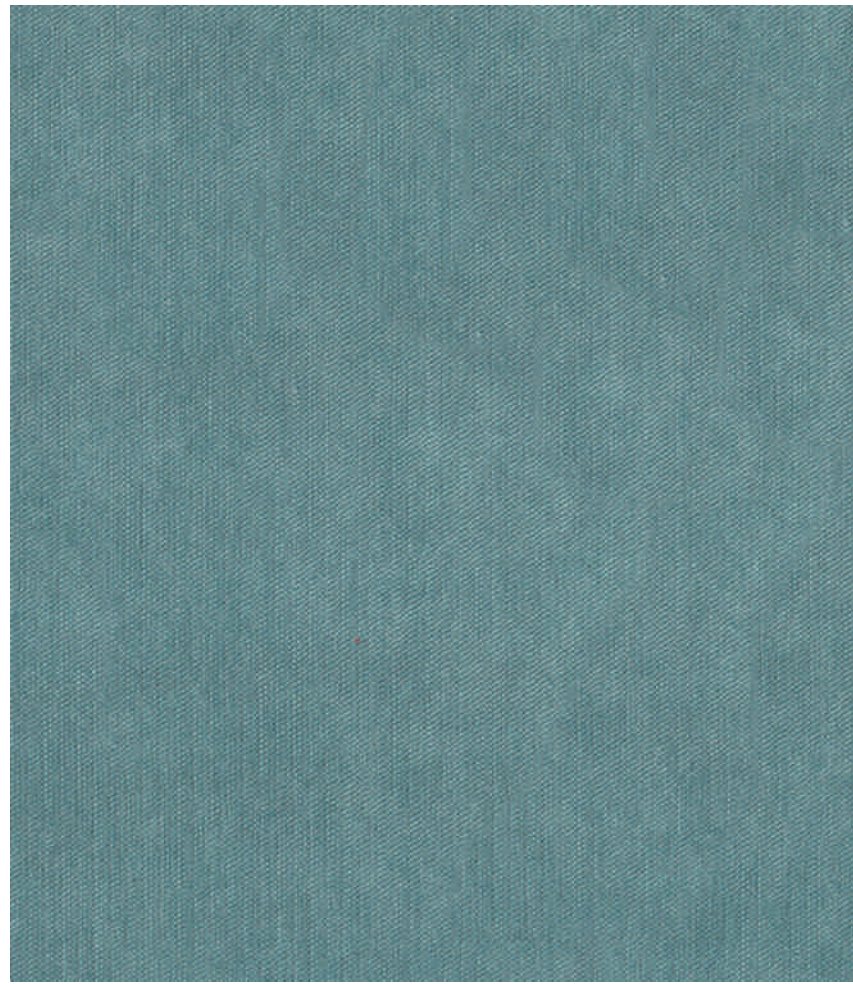


Fernando grape

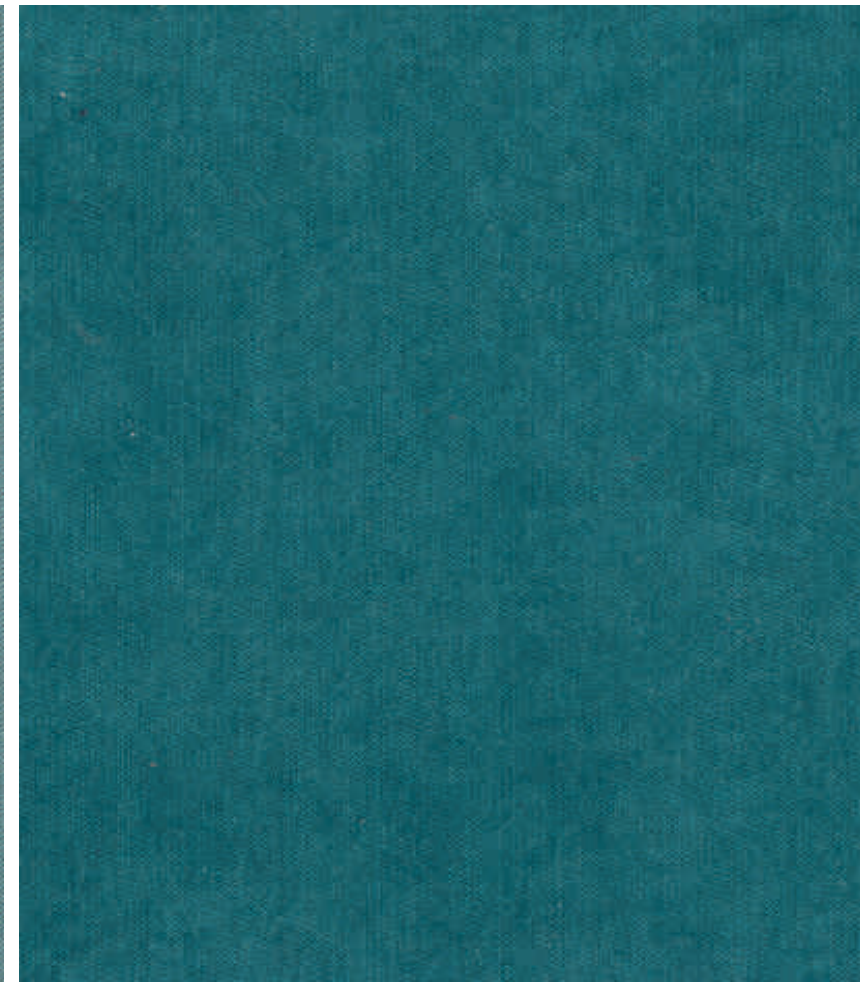


Fernando steel





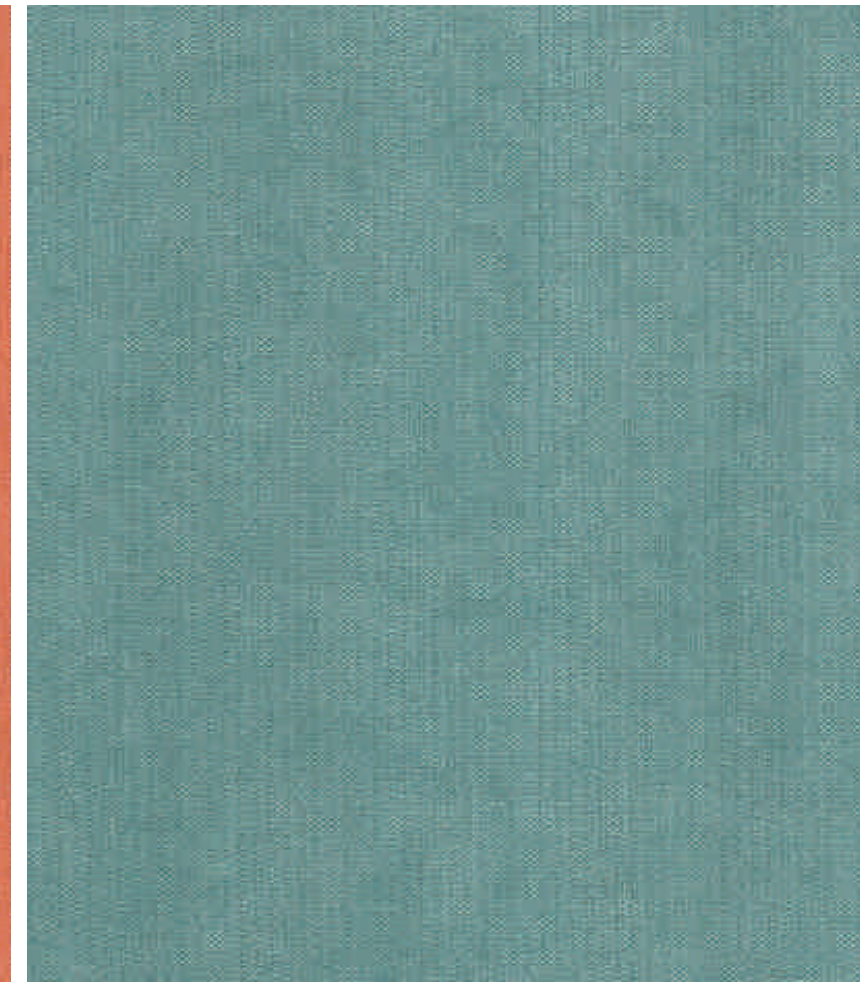
Fernando aquamarine



Fernando biruza



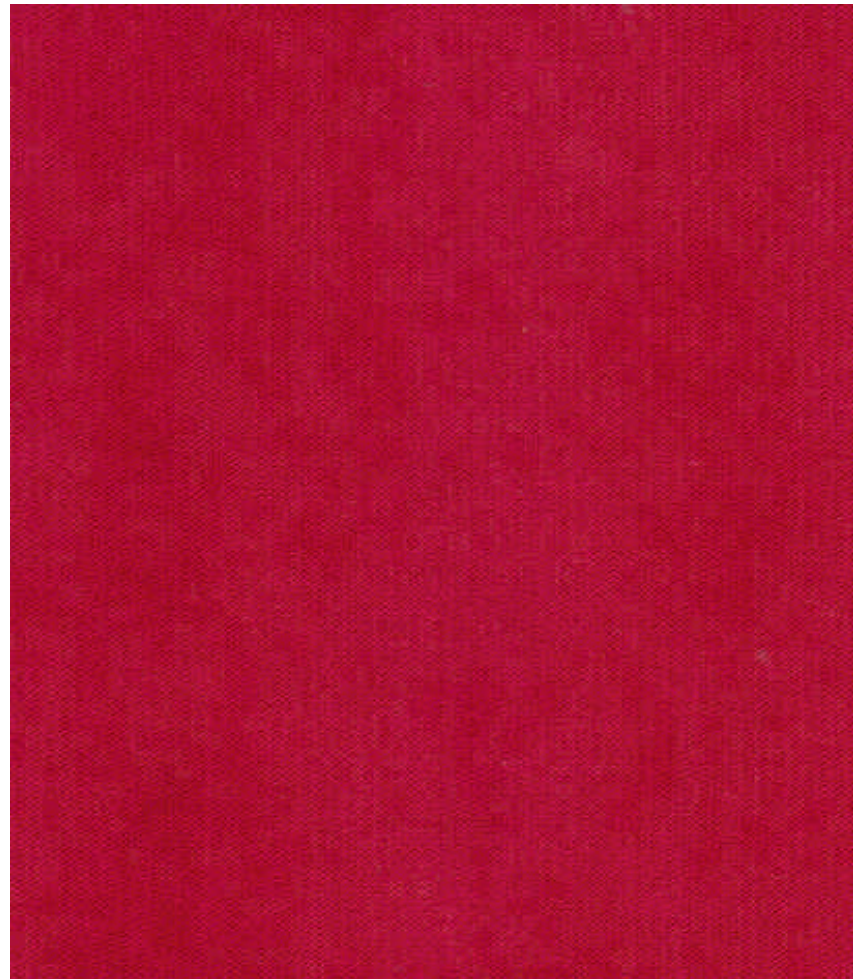
Fernando melon



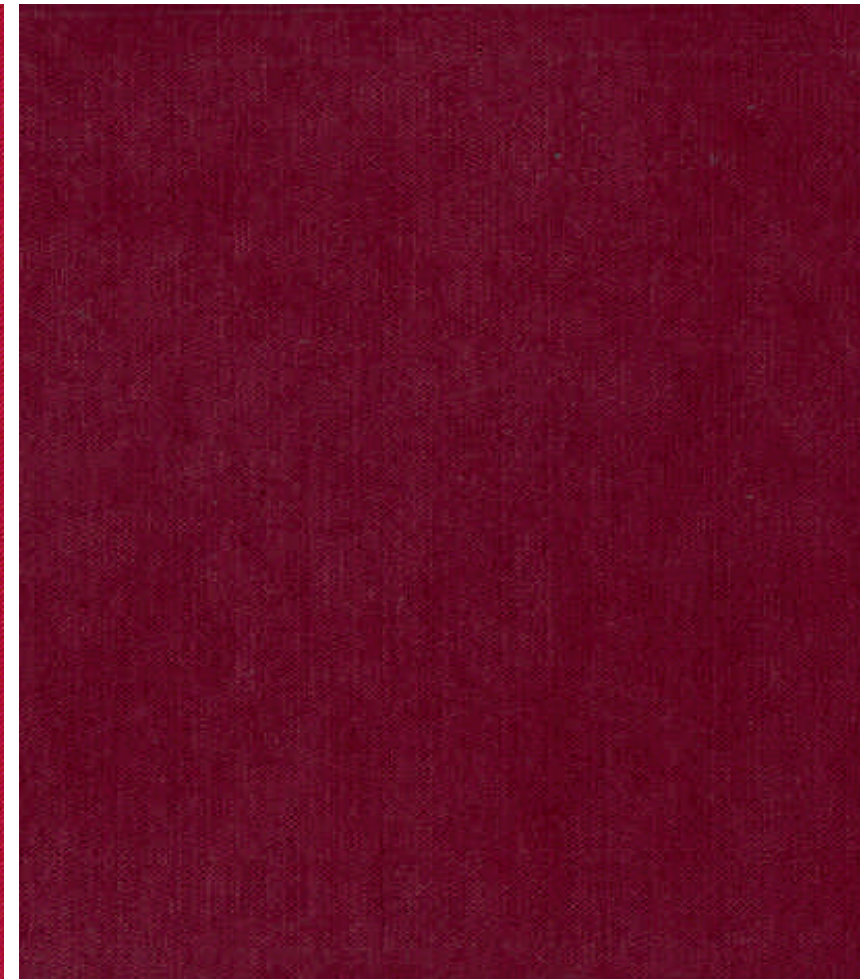
Fernando tourmaline



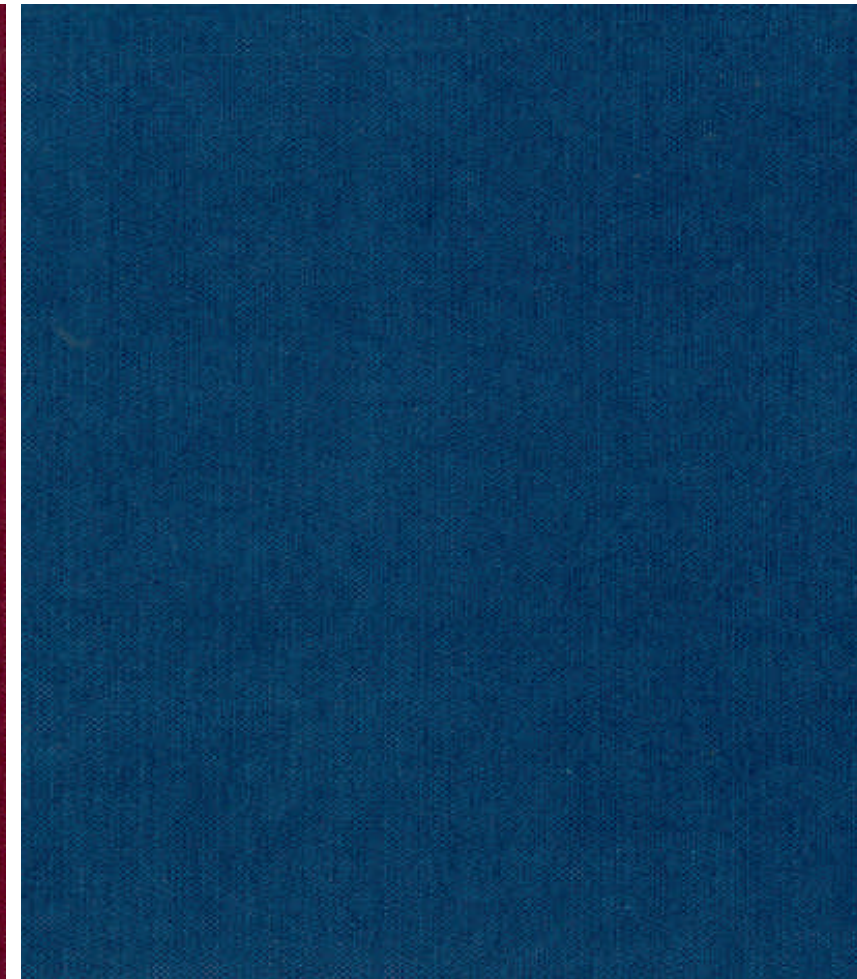
Fernando malahit



Fernando rubin



Fernando granat



Fernando sapfir



Fernando ultra violet



## ТЕХНОЛОГИЯ ПРОИЗВОДСТВА:

Полинейлон Fernando производится на станке Water Jet - это означает, что верхний слой состоит из поперечных и продольных нитей, за счет чего ткань становится более прочной и долговечной.

На следующем этапе производства, при помощи специальных ножей, происходит разрезание нитей в верхнем слое. Данный этап необходим для достижения мягкости и образования ворсистой структуры. Так же благодаря такому способу на поверхности ткани образуется структурный рисунок и сводится к минимуму «пальчиковый» эффект.

Кроме того, нейлон, входящий в состав верхнего слоя, делает ткань еще более мягкой и приятной на ощупь. Следующий этап - это окрашивание с применением специальной обработки Softening, благодаря чему ткань не впитывает жидкости, получает дополнительную мягкость и дополнительное закрепление цвета. И заключительный этап - это бондирование мягким нетканым материалом для придания коллекции дополнительного объема и плотности.

## РЕКОМЕНДАЦИИ ПО ИСПОЛЬЗОВАНИЮ:

- Рекомендуется беречь от воздействия прямых солнечных лучей.
- Держать вдали от нагревательных приборов. Расстояние от источников тепла до мебельного изделия должно быть не менее 1 метра.
- Не допускается использование чистящих средств, содержащих отбеливатель, спирт и хлор
- При сильном загрязнении следует обратиться в компанию, которая профессионально занимается чисткой мебельных тканей и изделий из них.





